



TEKNOS

Paint with Pride



WOODEX

Kuultavat puunsuojat
Lasyrer
Laserende træbeskyttelse



1801



1807 (1714)



1813



1802 (1706)



1808* (41 Pine)



1814 (1712)



1803 (1713)



1809 (1717)



1815 (1716)



1804 (1703)



1810* (32 Valnöt)



1816* (53 Svenskröd)



1805 (1715)



1811* (31 Teak)



1817* (R-139)



1806 (1701)



1812 (1705)

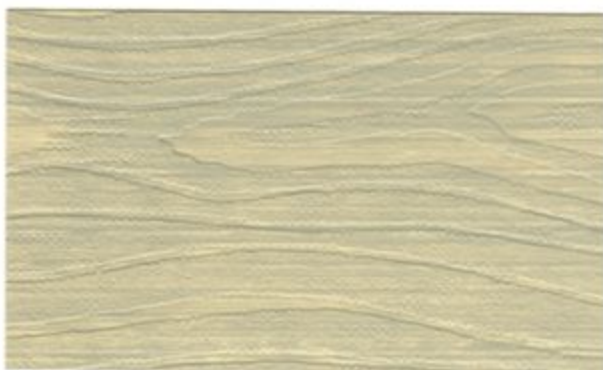


1818

*) Joissakin maissa tämä on valmissävy, (ei Suomessa). Suluissa olevat numerot ja nimet ovat sävyn vanha tunnus. Samaan kohteeseen ei suositella käytettäväksi valmissävyä ja sävytettyä sävyä. Värikartan sävyt ovat niin lähellä todellisia sävyjä kuin se painoteknisesti on mahdollista.

*) I del länder är detta en färdigkulör, (inte i Finland). Sifforna och namnen inom parentes är kulörens gamla beteckning. Användning av både färdigkulör och nyanserad kulör till samma objekt rekommenderas ej. Kulörerna i denna färgkarta är så nära de ursprungliga som det trycktekniskt är möjligt.

*) Nogle lande fører denne kulør som standardfarve. Tal og navne i parentes henviser til farvens oprindelige betegnelse. Skift aldrig mellem standardfarver og tonede kulører til samme opgave. Af tryktekniske grunde kan kulørforskelle forekomme.



1819



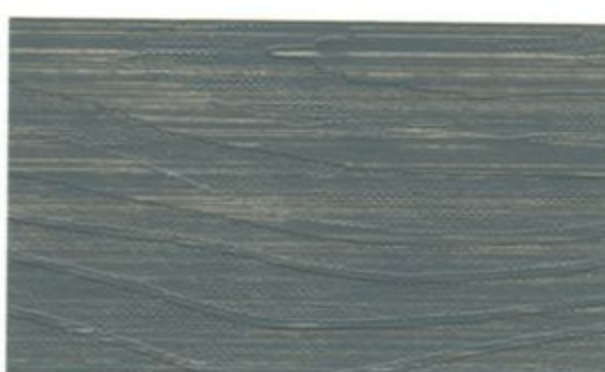
1825



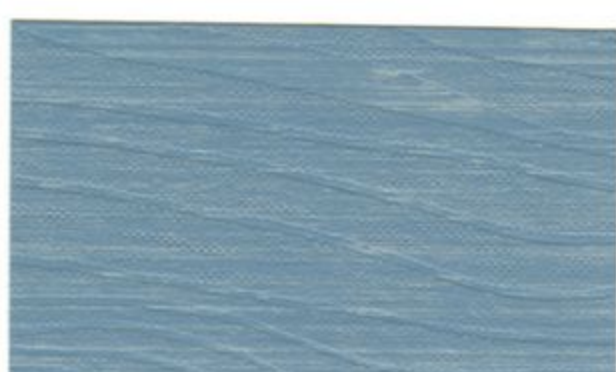
1831



1820* (38 Tryckimp.grön)



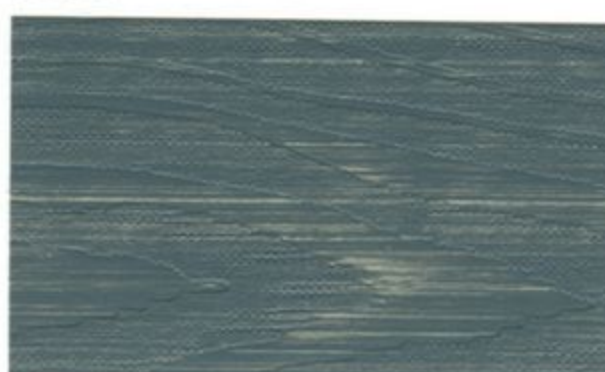
1826



1832



1821* (51 Grön Umbra)



1827



1833



1822* (G-245)



1828



1834



1823 (1718)



1829



1835



1824 (1704)



1830* (E-144 Tjärbrun)



1836* (44 Ebenholz)

Tämän kartan värimallit näyttävät puunsuojan värin kahteen kertaan siveltyinä. Maalattavan kohteen väri saattaa kuitenkin erota huomattavasti värimallien sävystä maalattavan puun karkeuden, laadun ja huokoisuuden vaikutuksesta. Sivele kuultavaa puunsuojaa yhtäjaksoisesti koko hirren tai laudan pituudelta, etteivät jatkoskohdat jää näkyviin.

Kulörproverna i denna karta visar lasyrens kulör efter två strykningar. Den slutliga kulören kan dock avvika betydligt från kulörproverna, beroende på ytans grovhet, kvalitet och porositet. Applicera lasyrerna på en gång på hela ytan, så bildas det inte synliga skarvställen.

Farveprøverne i dette farvekort, angiver den laserende træbeskyttelses farve efter to påføringer. Den endelige kulør kan dog afvige noget fra farveprøverne som følge af forskelle i f.eks. fladernes grovhed, kvalitet og hårdhed. Ved påføring af laserende træbeskyttelse bør man behandle hele stolper og brædder i en arbejdsgang for at undgå synlige overlapninger.